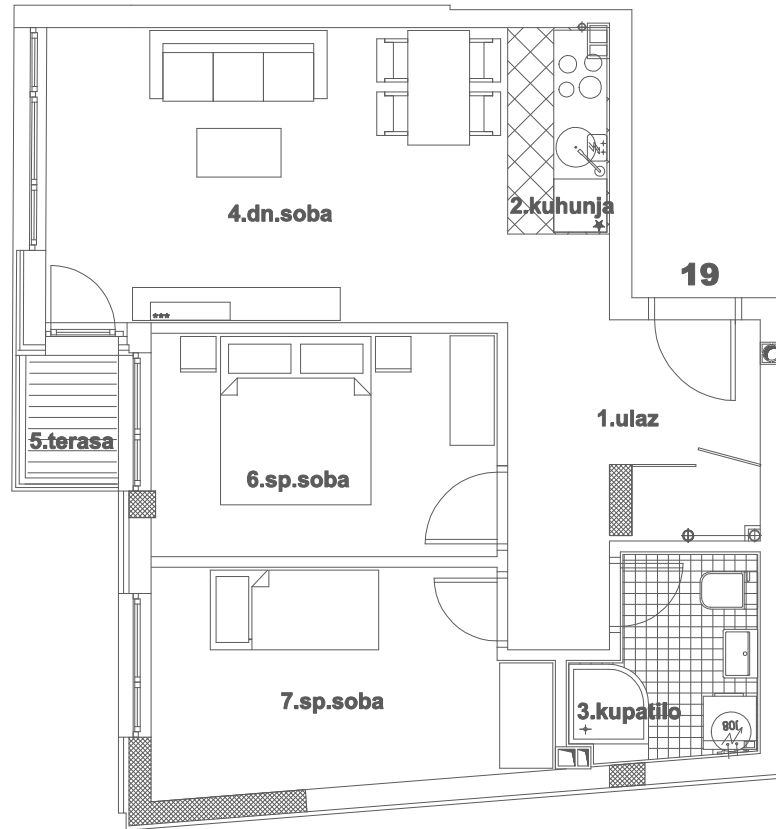


OSNOVA STANA BR.19
IV SPRAT / P=55,03m²

STAMBENA ZGRADA Su+P+4+Pk i Su+P+1+Pk
Novi Sad, ul.Gundulićeva 30-32
k.p.8709/1 Novi Sad I



IV SPRAT		
STAN BROJ 19		
br.	prostorija	površina m ²
1	ULAZ	8,82
2	KUHINJA	2,38
3	KUPATILO	4,36
4	DN.SOBA	17,49
5	TERASA	1,44
6	SP.SOBA	9,94
7	SP.SOBA	10,60
UKUPNO:		55,03



OSNOVA III SPRATA

