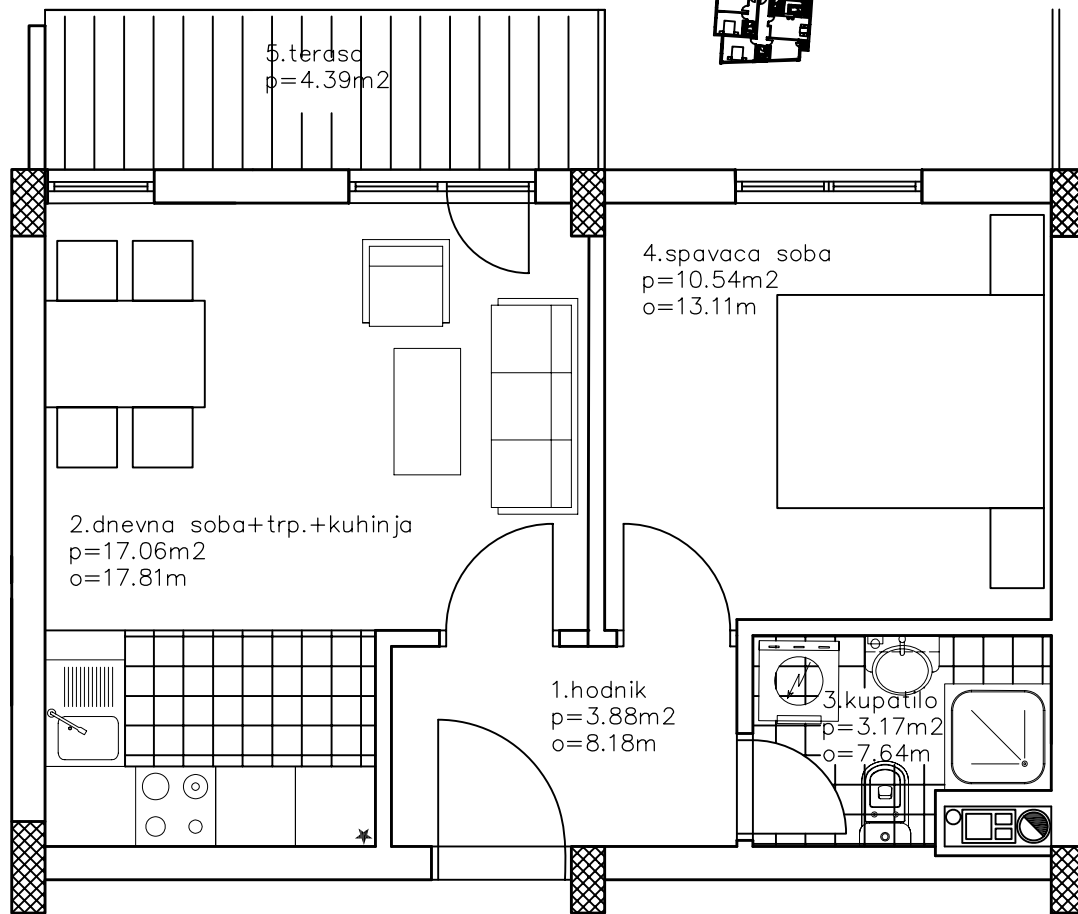


položaj stana u zgradi



NAZIV PROSTORIJE	POVRSINA (m <sup>2</sup> )	OBIM (m)	PODNA OBLOGA	OBRADA ZIDOVA
1 hodnik	3.88	.18	parket	poludisperzija
2 dn.soba+trp.+kuh.	17.06	17.81	parket	poludisperzija
3 kupatilo	3.17	7.64	keram.plo.	keram.plo.
4 spavaca soba	10.54	13.11	parket	poludisperzija
5 terasa	4.39		keram.plo.	
ukupno	39.04 x 0.97=37.86m <sup>2</sup>			

SPRAT	lamela	stan br.
VI SPRAT	lamela A	stan br. 37