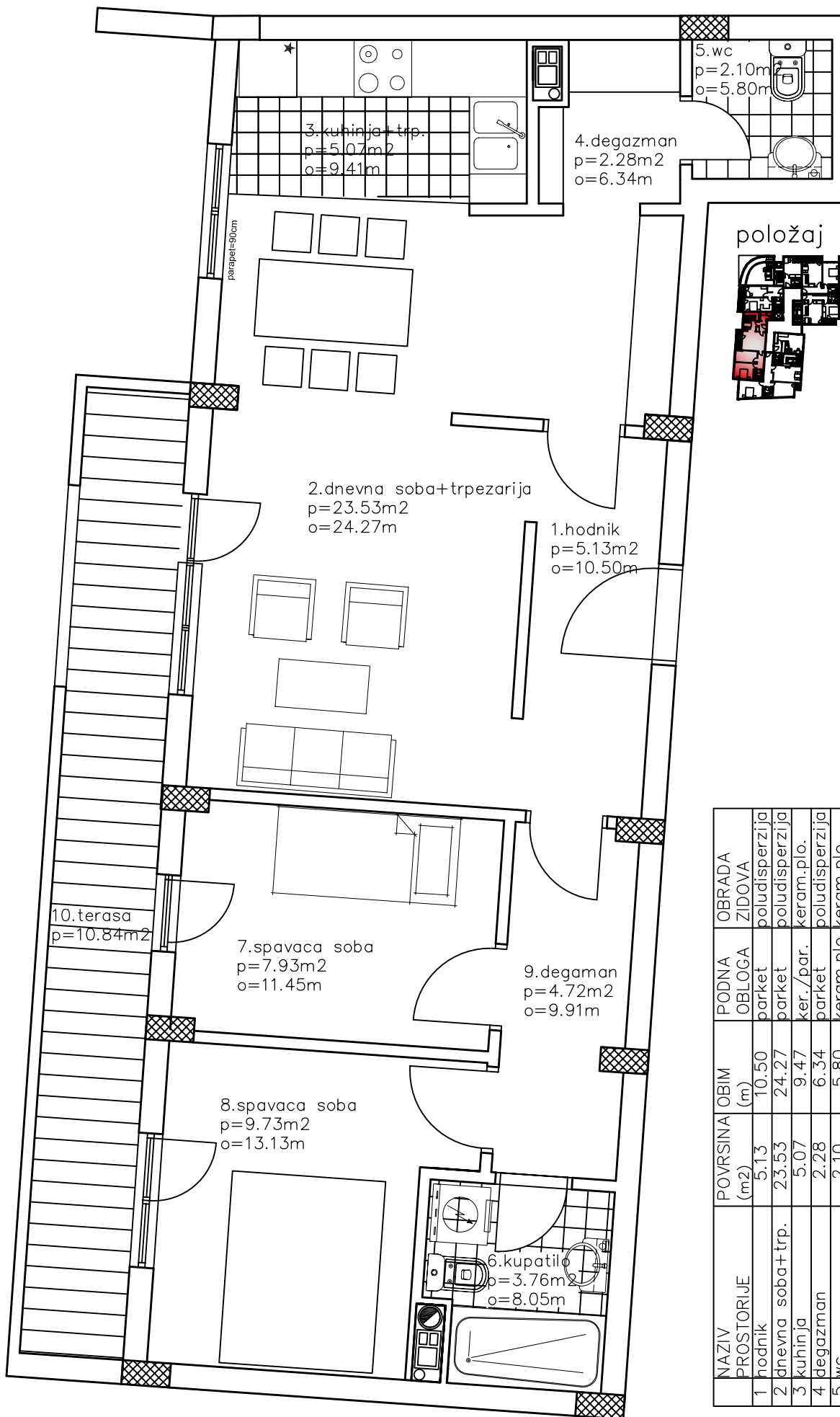
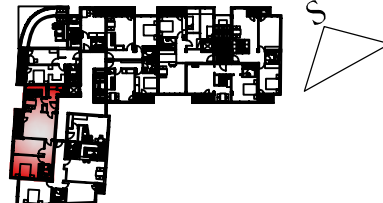


STAMBENO POSLOVNA ZGRADA U NIŠU
ul.Vojvode Mišića br.48



položaj stana u zgradi



| NAZIV PROSTORIJE | POVRSINA (m ²) | OBIM (m) | PODNO OBLOGA | OBRADA ZIDOVA |
|--------------------|------------------------------------|-------------|--------------|----------------|
| 1 hodnik | 5.13 | 10.50 | parket | poludisperzija |
| 2 dnevna soba+trp. | 23.53 | 24.27 | parket | poludisperzija |
| 3 kuhinja | 5.07 | 9.47 | ker./par. | keram.plo. |
| 4 degazman | 2.28 | 6.34 | parket | poludisperzija |
| 5 wc | 2.10 | 5.80 | keram.plo. | keram.plo. |
| 6 kupatilo | 3.76 | 8.05 | keram.plo. | keram.plo. |
| 7 spavaca soba | 7.93 | 11.45 | parket | poludisperzija |
| 8 spavaca soba | 9.73 | 13.13 | parket | poludisperzija |
| 9 degazman | 4.72 | 9.91 | parket | poludisperzija |
| 10 terasa | 10.48 | - | keram.plo. | |
| ukupno | 76.73 x 0.97 = 74.42m ² | | | |
| SPRAT | lamela | stan br. | | |
| VI SPRAT | lamela A | stan br. 40 | | |