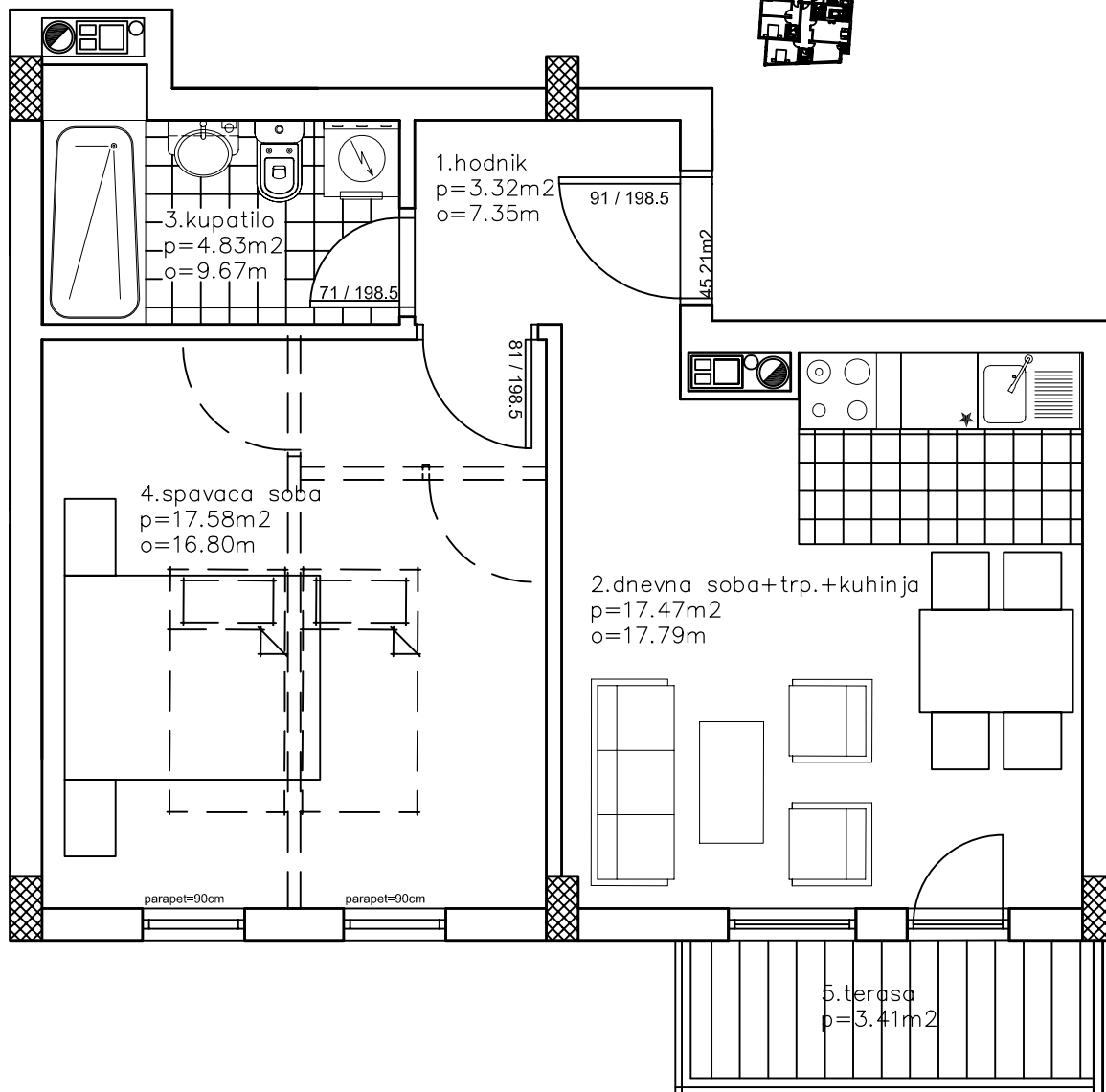
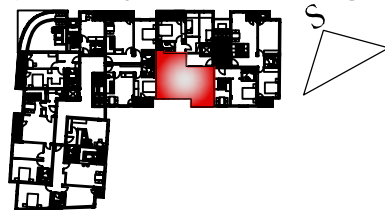


položaj stana u zgradi



	NAZIV PROSTORIJE	POVRSINA (m ²)	OBIM (m)	PODNA OBLOGA	OBRADA ZIDOVA
1	hodnik	3.32	7.35	parket	poludisperzija
2	dnevna soba+k+t	17.47	17.79	parket	poludisperzija
3	kupatilo	4.83	9.67	keram.plo.	keram.plo.
4	spavaca soba*	17.58	16.80	parket	poludisperzija
5	terasa	3.41	—	keram.plo.	
ukupno		46.61 x 0.97=45.21m ²			

SPRAT	lamela	stan br.	kupac
II SPRAT	lamela B	stan br. 5	
III SPRAT	lamela B	stan br. 8	
V SPRAT	lamela B	stan br. 15	

*napomena: spavaću sobu je moguće podeliti na dve manje