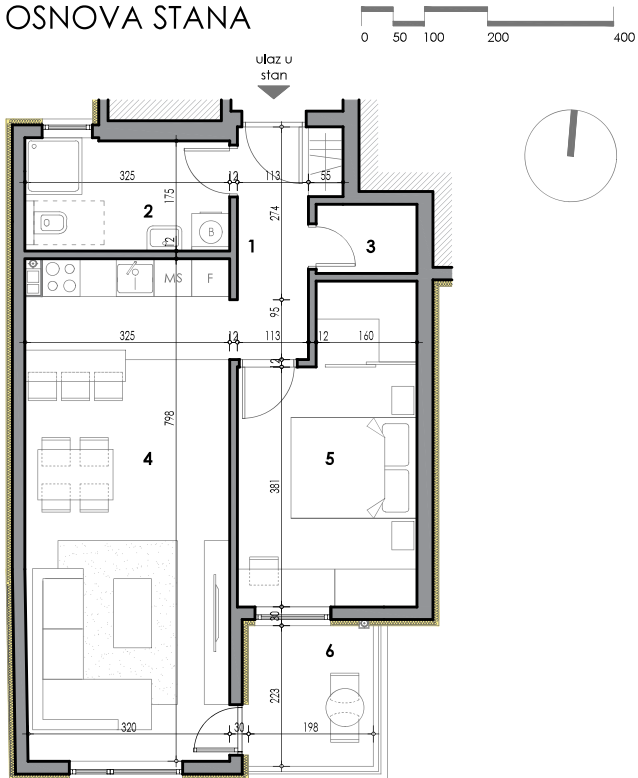
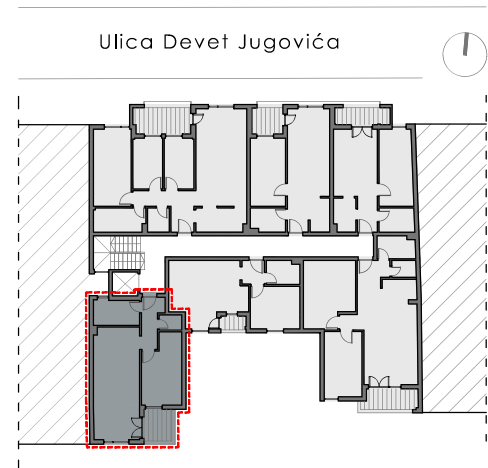


OSNOVA STANA



DISPOZICIJA STANA



VIZUELNI PRIKAZ OBJEKTA



PREGLED POVRŠINA

	prostorija	podna obloga	obim (m)	površina (m ²)
1	hodnik	keramika	10,74	4,78
2	kupatilo	keramika	10,38	5,65
3	ostava	keramika	5,41	1,76
4	dnevna soba sa kuhinjom i trpezarijom	tarket/keramika	22,41	25,70
5	soba	tarket	16,05	13,05
6	lođa	keramika	8,43	4,42
UKUPNA NETO ZATVORENOG PROSTORA			50,94 x 0,97=	49,41
UKUPNA NETO OTVORENOG PROSTORA				4,42
UKUPNA NETO POVRŠINA STANA				53,83

etaža	broj stana	površina (m ²)
I sprat	10	53,83

TEHNIČKI OPIS

Stolarija je izrađena od profila zastakljenih termopan staklom. Podna obloga u stambenim prostorijama je od tarketeta, a u hodnicima i na terasama od keramike. Zidovi i podovi sanitarnih prostorija su obloženi keramikom i opremljene sanitarnim elementima i tuš baterijama.