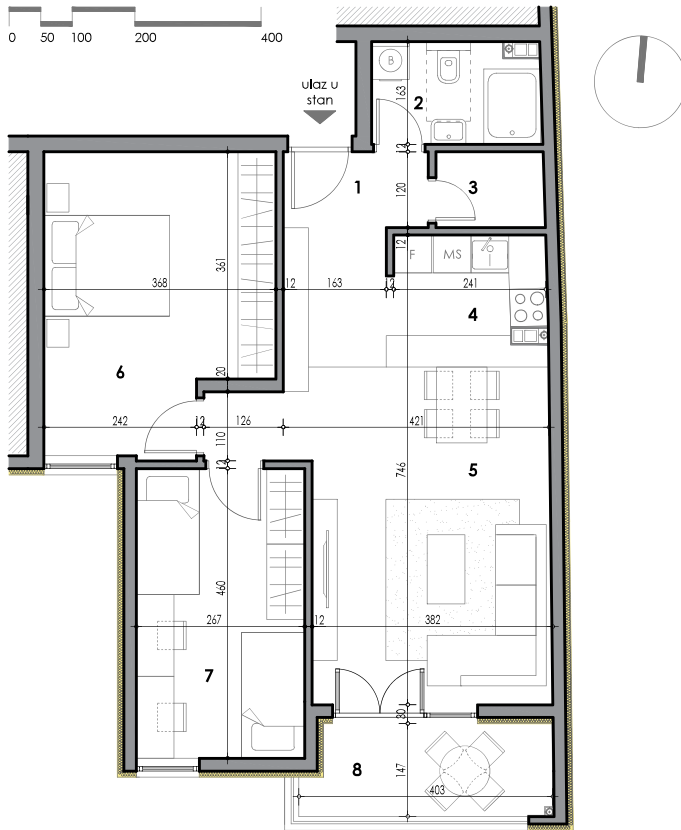
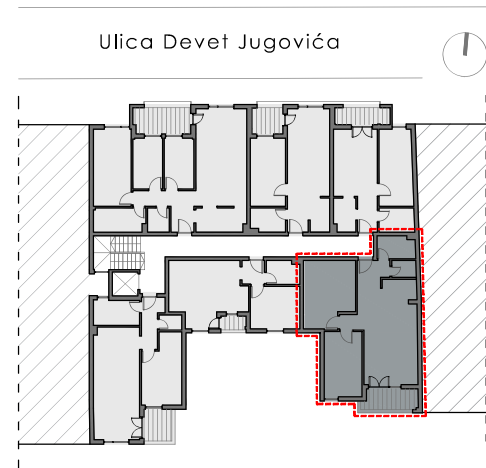


OSNOVA STANA



DISPOZICIJA STANA



VIZUELNI PRIKAZ OBJEKTA



PREGLED POVRŠINA

	prostorija	podna obloga	obim (m)	površina (m ²)
1	hodnik	keramika	11.44	6.38
2	kupaćilo	keramika	8.93	4.13
3	ostava	keramika	6.12	2.06
4	kuhinja	keramika	10.51	5.12
5	dnevna soba sa trpezarijom	tarket	21.72	22.36
6	soba	tarket	17.18	16.33
7	soba	tarket	14.54	12.29
8	loda	keramika	11.03	5.62
UKUPNA NETO ZATVORENOG PROSTORA			68.67 x 0.97=	66.61
UKUPNA NETO OTVORENOG PROSTORA				5.62
UKUPNA NETO POVRŠINA STANA				72.23

etaža	broj stana	površina (m ²)
II sprat	14	72.23

TEHNIČKI OPIS

Stolarija je izrađena od profila zastakljenih termopan staklom. Podna obloga u stambenim prostorijama je od tarketeta, a u hodnicima i na terasama od keramike. Zidovi i podovi sanitarnih prostorija su obloženi keramikom i opremljene sanitarnim elementima i tuš baterijama.