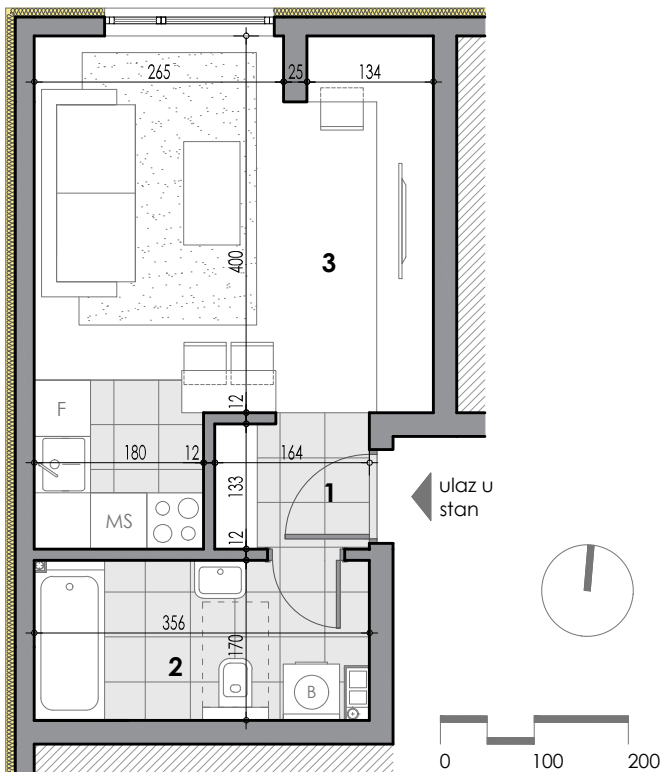
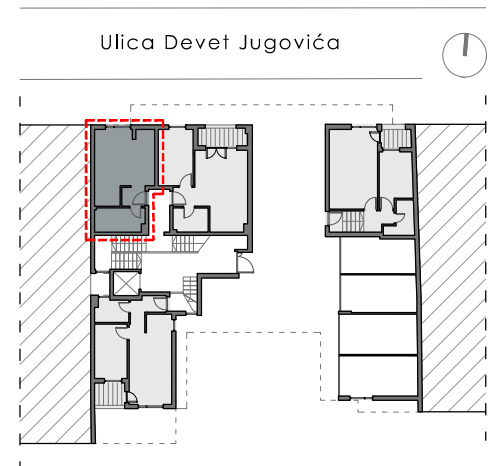


OSNOVA STANA



DISPOZICIJA STANA



VIZUELNI PRIKAZ OBJEKTA



PREGLED POVRŠINA

	prostorija	podna obloga	obim (m)	površina (m ²)
1	hodnik	keramika	6.19	2.30
2	kupaćilo	keramika	10.81	5.80
3	višenamenska soba sa kuhinjom	tarket/keramika	20.78	19.41
UKUPNA NETO ZATVORENOG PROSTORA			27.51 x 0.97=	26.68
UKUPNA NETO OTVORENOG PROSTORA				--
UKUPNA NETO POVRŠINA STANA				26.68

etaža	broj stana	površina (m ²)
prizemlje	01	26.68

TEHNIČKI OPIS

Stolarija je izrađena od profila zastakljenih termopan staklom. Podna obloga u stambenim prostorijama je od tarketeta, a u hodnicima i na terasama od keramike. Zidovi i podovi sanitarnih prostorija su obloženi keramikom i opremljene sanitarnim elementima i tuš baterijama.