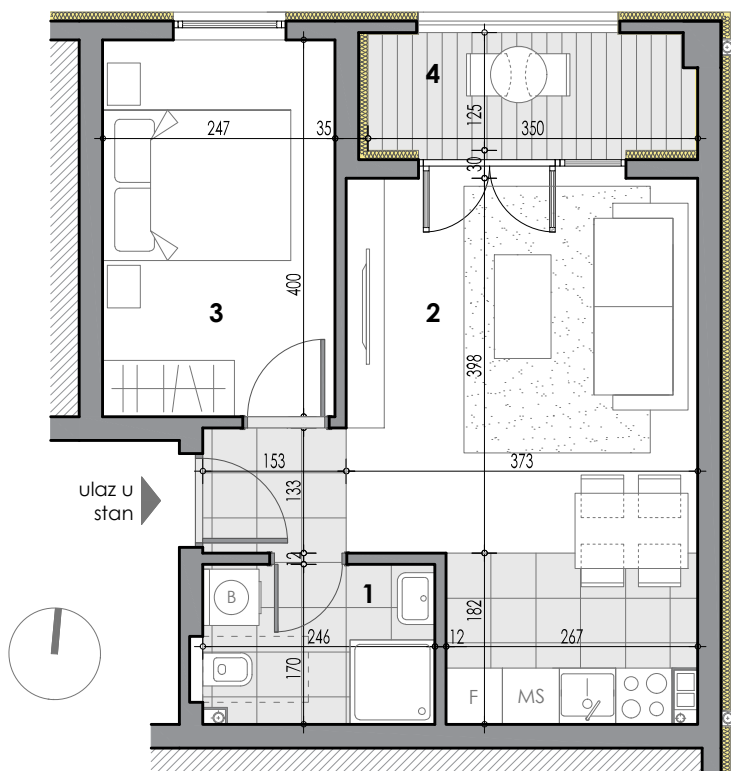
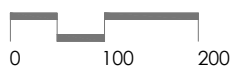
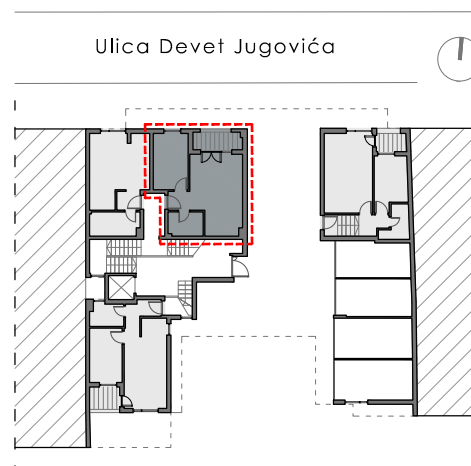


OSNOVA STANA



DISPOZICIJA STANA



VIZUELNI PRIKAZ OBJEKTA



PREGLED POVRŠINA

	prostorija	podna obloga	obim (m)	površina (m ²)
1	kupaćilo	keramika	8.33	4.14
2	dnevna soba sa kuhinjom i trpezarijom	tarket/keramika	22.11	21.59
3	soba	tarket	12.94	9.89
4	loća	keramika	9.40	4.31
UKUPNA NETO ZATVORENOG PROSTORA			35.62 x 0.97=	34.55
UKUPNA NETO OTVORENOG PROSTORA				4.31
UKUPNA NETO POVRŠINA STANA				38.86

etaža	broj stana	površina (m ²)
prizemlje	02	38.86

TEHNIČKI OPIS

Stolarija je izrađena od profila zastakljenih termopan staklom. Podna obloga u stambenim prostorijama je od tarketeta, a u hodnicima i na terasama od keramike. Zidovi i podovi sanitarnih prostorija su obloženi keramikom i opremljene sanitarnim elementima i tuš baterijama.