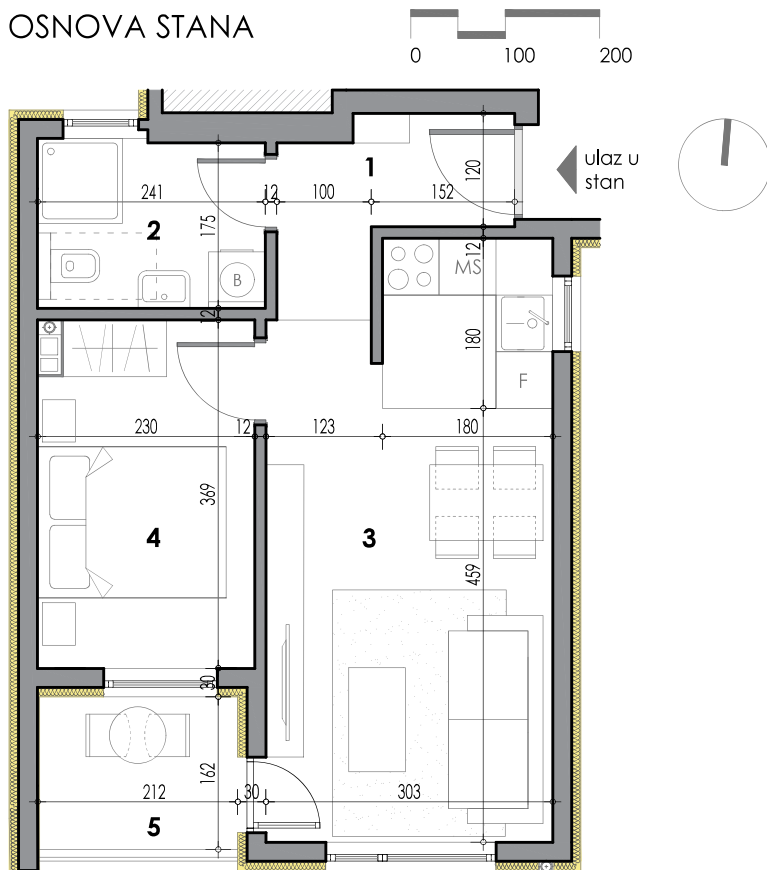
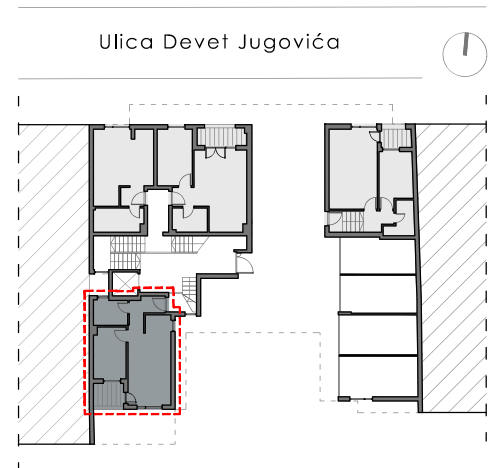


OSNOVA STANA



DISPOZICIJA STANA



VIZUELNI PRIKAZ OBJEKTA



PREGLED POVRŠINA

	prostorija	podna obloga	obim (m)	površina (m ²)
1	hodnik	keramika	9.40	3.75
2	kupaćilo	keramika	8.70	4.18
3	dnevna soba sa kuhinjom i trpezarijom	tarket/keramika	19.77	18.26
4	soba	tarket	11.98	8.33
5	lođa	keramika	7.43	3.40
UKUPNA NETO ZATVORENOG PROSTORA			34.52	x 0.97= 33.48
UKUPNA NETO OTVORENOG PROSTORA				3.40
UKUPNA NETO POVRŠINA STANA				36.88

etaža	broj stana	površina (m ²)
prizemlje	03	36.88

TEHNIČKI OPIS

Stolarija je izrađena od profila zastakljenih termopan staklom. Podna obloga u stambenim prostorijama je od tarket, a u hodnicima i na terasama od keramike. Zidovi i podovi sanitarnih prostorija su obloženi keramikom i opremljene sanitarnim elementima i tuš baterijama.