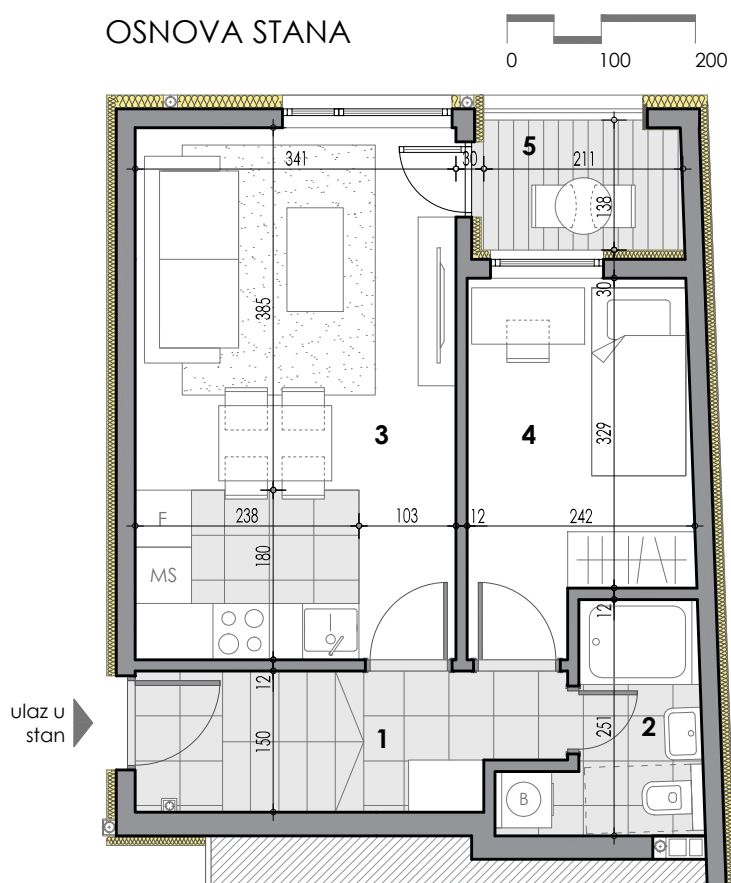
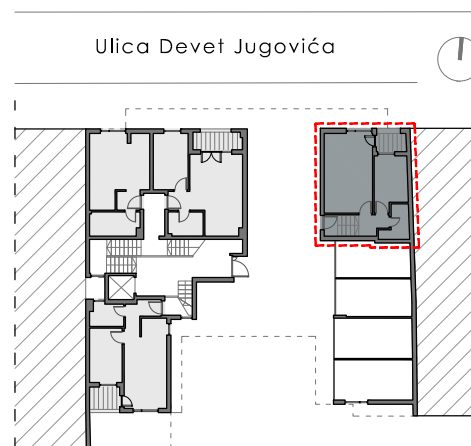


## OSNOVA STANA



## DISPOZICIJA STANA



## VIZUELNI PRIKAZ OBJEKTA



## PREGLED POVRŠINA

	prostorija	podna obloga	obim (m)	površina (m <sup>2</sup> )
1	hodnik	keramika	7.75	3.56
2	kupaćilo	keramika	9.40	3.87
3	dnevna soba sa kuhinjom i trpezarijom	tarket/keramika	18.12	22.09
4	soba	tarket	12.87	8.65
5	lođa	keramika	7.00	2.88
UKUPNA NETO ZATVORENOG PROSTORA			38.17	x 0.97= 37.02
UKUPNA NETO OTVORENOG PROSTORA				2.88
<b>UKUPNA NETO POVRŠINA STANA</b>				<b>39.90</b>

etaža	broj stana	površina (m <sup>2</sup> )
prizemlje	04	39.90

## TEHNIČKI OPIS

Stolarija je izrađena od profila zastakljenih termopan staklom. Podna obloga u stambenim prostorijama je od tarketeta, a u hodnicima i na terasama od keramike. Zidovi i podovi sanitarnih prostorija su obloženi keramikom i opremljene sanitarnim elementima i tuš baterijama.