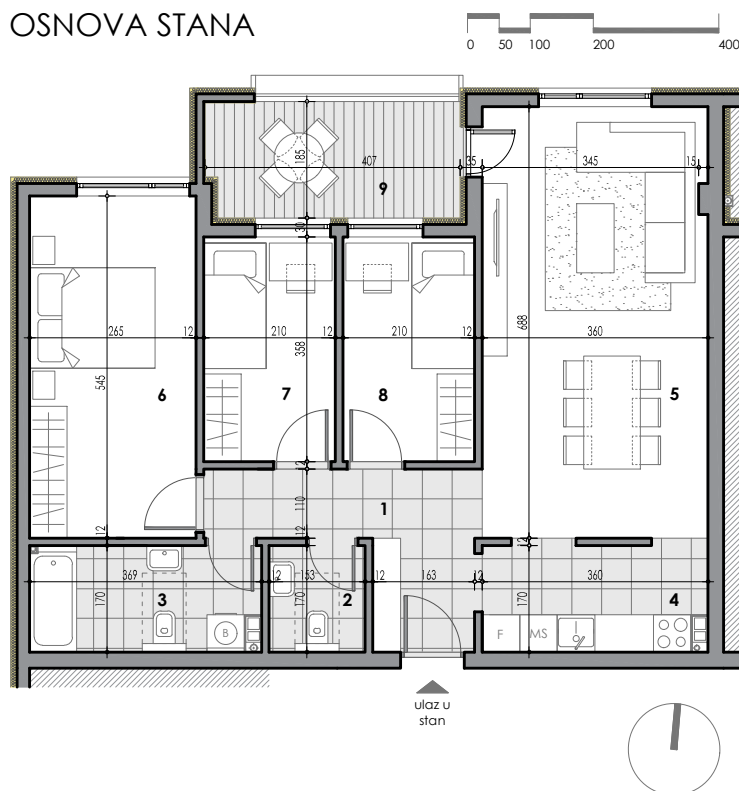
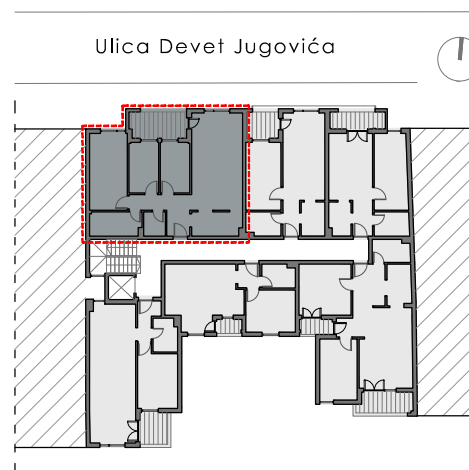


## OSNOVA STANA



## DISPOZICIJA STANA



## VIZUELNI PRIKAZ OBJEKTA



## PREGLED POVRŠINA

	prostorija	podna obloga	obim (m)	površina (m <sup>2</sup> )
1	hodnik	keramika	17.97	7.84
2	wc	keramika	6.74	2.50
3	kupaćilo	keramika	11.06	6.02
4	kuhinja	keramika	10.60	5.97
5	dnevna soba sa trpezarijom	tarket	20.95	24.76
6	soba	tarket	16.20	14.45
7	soba	tarket	11.36	7.52
8	soba	tarket	11.36	7.52
9	lođa	keramika	11.84	7.41
UKUPNA NETO ZATVORENOG PROSTORA			76.58 x 0.97=	74.28
UKUPNA NETO OTVORENOG PROSTORA				7.41
<b>UKUPNA NETO POVRŠINA STANA</b>				<b>81.69</b>

etaža	broj stana	površina (m <sup>2</sup> )
I sprat	05	81.69

## TEHNIČKI OPIS

Stolarija je izrađena od profila zastakljenih termopan staklom. Podna obloga u stambenim prostorijama je od tarketeta, a u hodnicima i na terasama od keramike. Zidovi i podovi sanitarnih prostorija su obloženi keramikom i opremljene sanitarnim elementima i tuš baterijama.