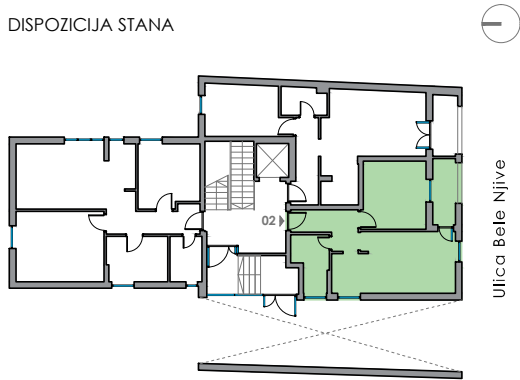
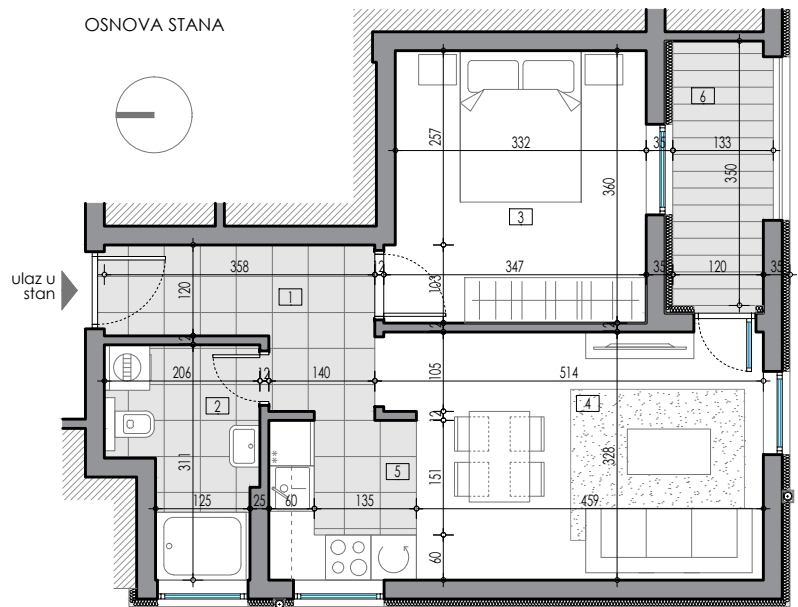


## DISPOZICIJA STANA



## OSNOVA STANA



## TEHNIČKI OPIS

Stolarija je izrađena od profila zastakljenih termopan staklom. Podna obloga u stambenim prostorijama je od parketa, a u hodnicima i na terasama od keramike. Zidovi i podovi sanitarnih prostorija su obloženi keramikom. Sanitarne prostorije opremljene su sanitarnim elementima i tuš baterijama.

STAN 02 pregled površina

prostorija	podna obloga	obim(m)	površina (m <sup>2</sup> )
1 hodnik	keramika	11.55	5.69
2 kupatilo	keramika	10.62	5.05
3 soba	parket	14.15	12.11
4 dnevna soba sa trpezarijom	parket	16.61	15.52
5 kuhinja	keramika	8.13	4.12
6 lođa	keramika	9.66	4.48
UKUPNA NETO PLOŠTINA ZATVORENOG PROSTORA		42.49	x 0.97=
			41.22
UKUPNA NETO PLOŠTINA OTVORENOG PROSTORA			4.48
<b>UKUPNA NETO PLOŠTINA STANA</b>			<b>45.70</b>
<hr/>			
etaža	broj stana	površina (m <sup>2</sup> )	
prizemlje	02	45.70	

