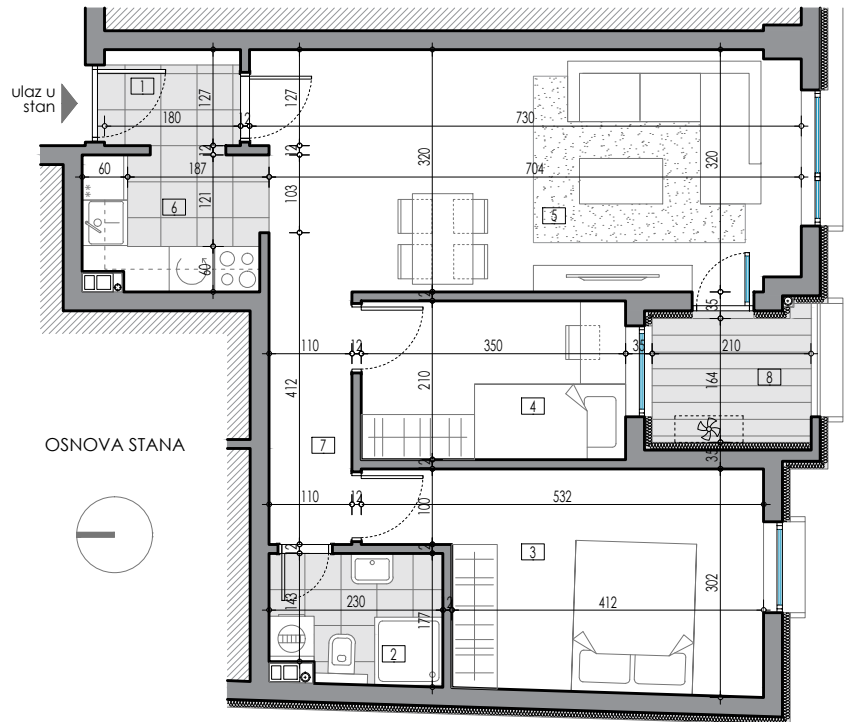


DISPOZICIJA STANA



TEHNIČKI OPIS

Stolarija je izrađena od profila zastakljenih termopan staklom. Podna obloga u stambenim prostorijama je od parketa, a u hodnicima i na terasama od keramike. Zidovi i podovi sanitarnih prostorija su obloženi keramikom. Sanitarne prostorije opremljene su sanitarnim elementima i tuš baterijama.



STAN 05 pregled površina				
	prostorija	podna obloga	obim(m)	površina (m ²)
1	hodnik	keramika	6.14	2.29
2	kupaćilo	keramika	8.09	3.72
3	soba	parket	16.56	13.40
4	soba	parket	11.20	7.35
5	dnevna soba sa trpezarijom	parket	21.00	22.73
6	kućinja	keramika	8.33	4.11
7	degažman	parket	8.88	3.67
8	loća	keramika	7.88	3.50
UKUPNA NETO POVRŠINA ZATVORENOG PROSTORA			57.27	x 0.97= 55.55
UKUPNA NETO POVRŠINA OTVORENOG PROSTORA				3.50
UKUPNA NETO POVRŠINA STANA				59.05
etaža	broj stana	površina (m ²)		
prvi sprat	05	59.05		

