

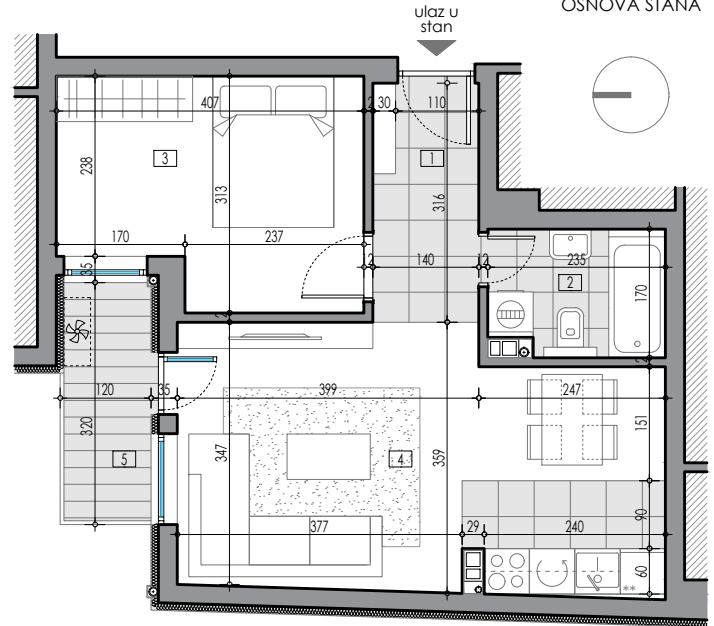
DISPOZICIJA STANA



TEHNIČKI OPIS

Starija je izrađena od profila zastakljenih termopan staklom. Podna obloga u stambenim prostorijama je od parketa, a u hodnicima i na terasama od keramike. Zidovi i podovi sanitarnih prostorija su obloženi keramikom. Sanitarne prostorije opremljene su sanitarnim elementima i tuš baterijama.

OSNOVA STANA



| STAN 06 pregled površina                 |                                       |                            |               |                            |
|--|---------------------------------------|----------------------------|---------------|----------------------------|
|  | prostorija                            | podna obloga               | obim(m)       | površina (m <sup>2</sup> ) |
| 1  | hodnik                                | keramika                   | 9.13          | 4.43                       |
| 2  | kupatilo                              | keramika                   | 8.38          | 3.73                       |
| 3  | soba                                  | parket                     | 14.40         | 11.47                      |
| 4  | dnevna soba sa kuhinjom i trpezarijom | parket/keramika            | 21.24         | 21.42                      |
| 5  | lođa                                  | keramika                   | 8.60          | 3.62                       |
| UKUPNA NETO PLOŠTINA ZATVORENOG PROSTORA |                                       |                            | 41.05 x 0.97= | 39.82                      |
| UKUPNA NETO PLOŠTINA OTVORENOG PROSTORA  |                                       |                            |               | 3.62                       |
| <b>UKUPNA NETO PLOŠTINA STANA</b>        |                                       |                            |               | <b>43.44</b>               |
| etaža                                    | broj stana                            | površina (m <sup>2</sup> ) |               |                            |
| prvi sprat                               | 06                                    | 43.44                      |               |                            |

