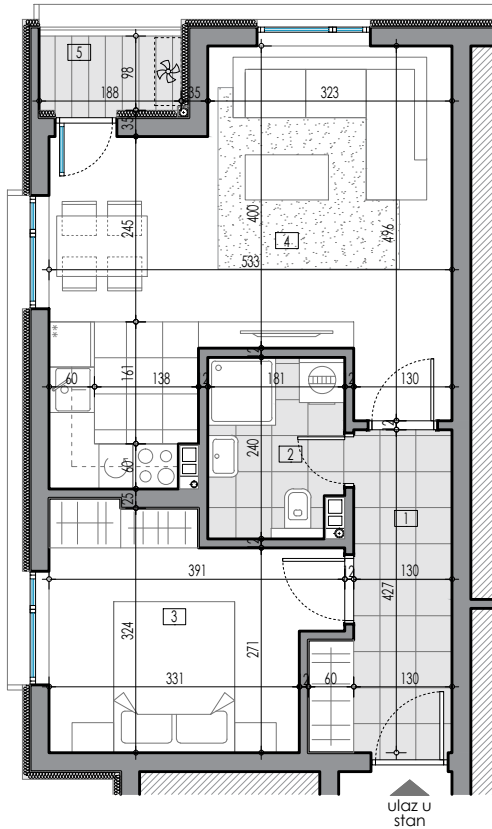


## OSNOVA STANA



## TEHNIČKI OPIS

Stolarija je izrađena od profila zastakljenih termopan staklom. Podna obloga u stambenim prostorijama je od parketa, a u hodnicima i na terasama od keramike. Zidovi i podovi sanitarnih prostorija su obloženi keramikom. Sanitarne prostorije opremljene su sanitarnim elementima i tuš baterijama.

STAN 07 pregled površina				
prostorija	podna obloga	obim(m)	površina (m <sup>2</sup> )	
1	hodnik	keramika	12.34	6.45
2	kupaćilo	keramika	8.42	4.09
3	soba	parket	14.55	10.80
4	dnevna soba sa kuhinjom i trpezarijom	parket/keramika	24.30	23.56
5	lođa	keramika	5.72	1.84
UKUPNA NETO POVRŠINA ZATVORENOG PROSTORA		44.90 x 0.97=	43.55	
UKUPNA NETO POVRŠINA OTVORENOG PROSTORA				1.84
<b>UKUPNA NETO POVRŠINA STANA</b>				<b>45.39</b>

etaža	broj stana	površina (m <sup>2</sup> )
prvi sprat	07	45.39

## DISPOZICIJA STANA

