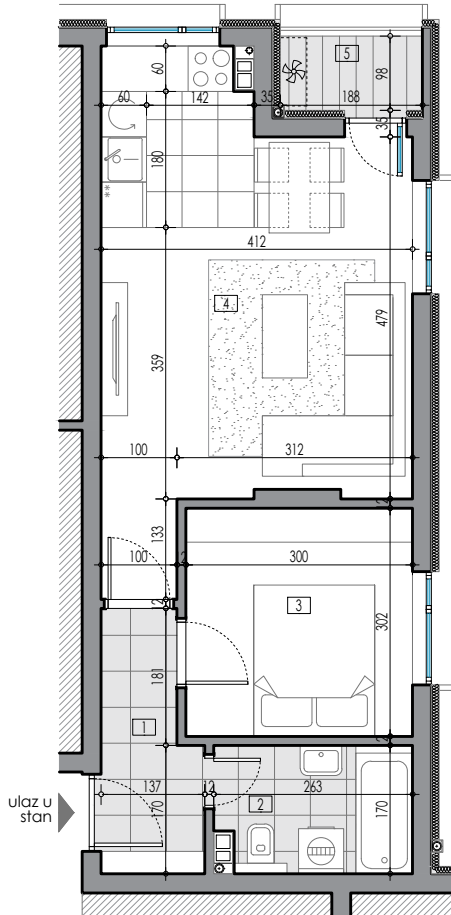


OSNOVA STANA



TEHNIČKI OPIS

Stolarija je izrađena od profila zastakljenih termopan staklom. Podna obloga u stambenim prostorijama je od parketa, a u hodnicima i na terasama od keramike. Zidovi i podovi sanitarnih prostorija su obloženi keramikom. Sanitarne prostorije opremljene su sanitarnim elementima i tuš baterijama.

STAN 08 pregled površina				
prostorija	podna obloga	obim(m)	površina (m ²)	
1	hodnik	keramika	9.76	4.14
2	kupaćilo	keramika	8.66	4.22
3	soba	parket	12.03	9.05
4	dnevna soba sa kuhinjom i trpezarijom	parket/keramika	23.13	23.18
5	lođa	keramika	5.72	1.84
UKUPNA NETO POVRŠINA ZATVORENOG PROSTORA		40.59 x 0.97=	39.37	
UKUPNA NETO POVRŠINA OTVORENOG PROSTORA				1.84
UKUPNA NETO POVRŠINA STANA				41.21

etaža	broj stana	površina (m ²)
prvi sprat	08	41.21

DISPOZICIJA STANA

