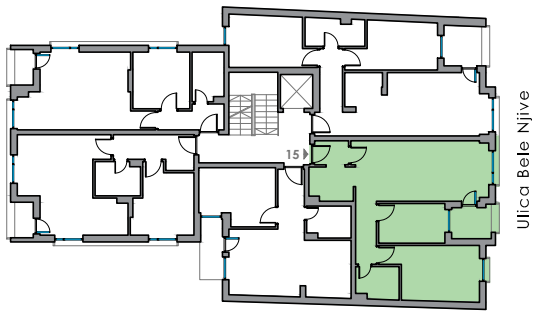
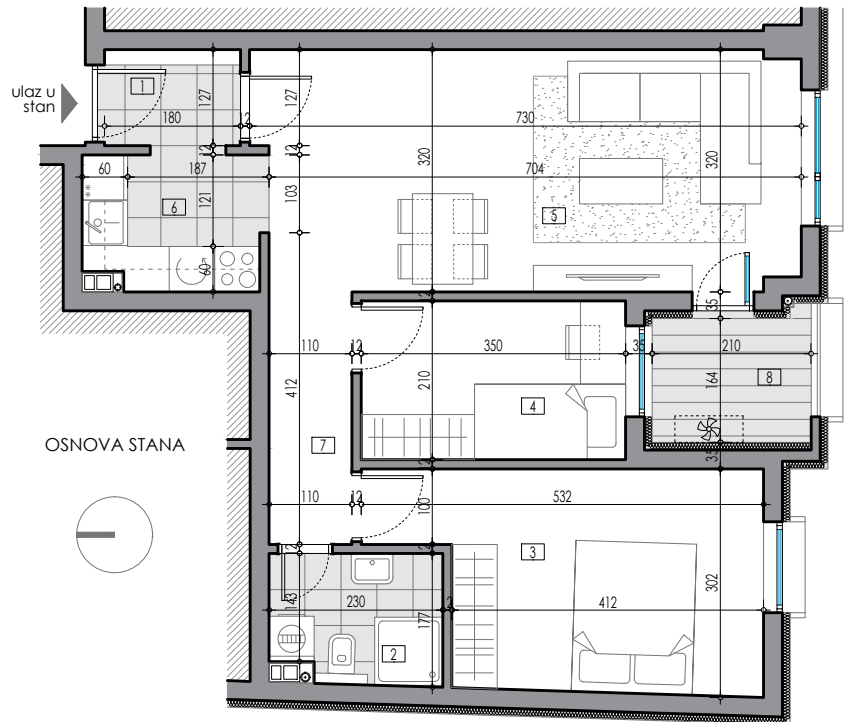


DISPOZICIJA STANA



TEHNIČKI OPIS

Stolarija je izrađena od profila zastakljenih termopan staklom. Podna obloga u stambenim prostorijama je od parketa, a u hodnicima i na terasama od keramike. Zidovi i podovi sanitarnih prostorija su obloženi keramikom. Sanitarne prostorije opremljene su sanitarnim elementima i tuš baterijama.



STAN 15 pregled površina			
	prostorija	podna obloga	obim(m) površina (m ²)
1	hodnik	keramika	6.14 2.29
2	kupaćilo	keramika	8.09 3.72
3	soba	parket	16.56 13.40
4	soba	parket	11.20 7.35
5	dnevna soba sa trpezarijom	parket	21.00 22.73
6	kućinja	keramika	8.33 4.11
7	degažman	parket	8.88 3.67
8	loća	keramika	7.88 3.50
UKUPNA NETO POVRŠINA ZATVORENOG PROSTORA		57.27	x 0.97= 55.55
UKUPNA NETO POVRŠINA OTVORENOG PROSTORA			3.50
UKUPNA NETO POVRŠINA STANA			59.05
etaža	broj stana	površina (m ²)	
treći sprat	15	59.05	

