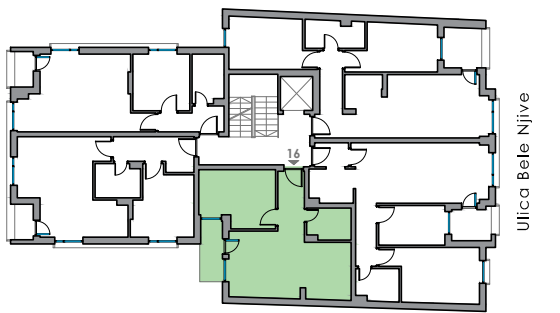


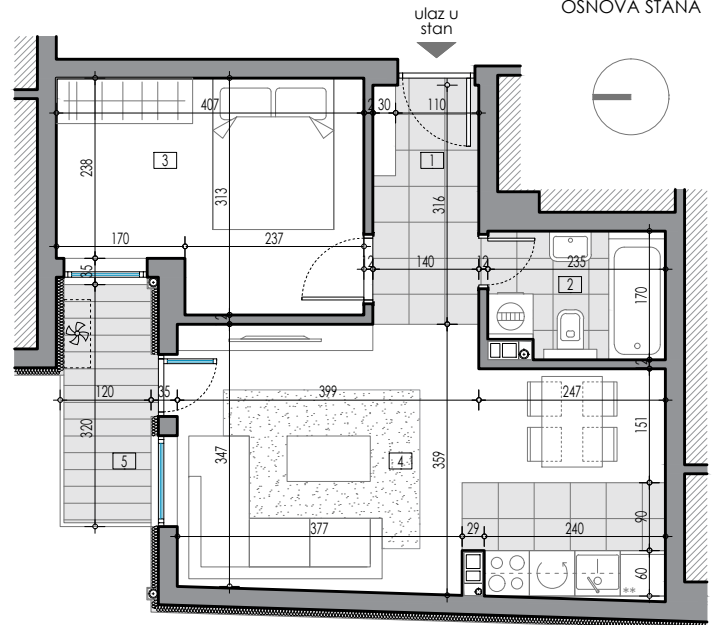
DISPOZICIJA STANA



TEHNIČKI OPIS

Stolarija je izrađena od profila zastakljenih termopan staklom. Podna obloga u stambenim prostorijama je od parketa, a u hodnicima i na terasama od keramike. Zidovi i podovi sanitarnih prostorija su obloženi keramikom. Sanitarne prostorije opremljene su sanitarnim elementima i tuš baterijama.

OSNOVA STANA



STAN 16 pregled površina				
	prostorija	podna obloga	obim(m)	površina (m ²)
1	hodnik	keramika	9.13	4.43
2	kupatilo	keramika	8.38	3.73
3	soba	parket	14.40	11.47
4	dnevna soba sa kuhinjom i trpezarijom	parket/keramika	21.24	21.42
5	lođa	keramika	8.60	3.62
UKUPNA NETO POVRŠINA ZATVORENOG PROSTORA			41.05 x 0.97=	39.82
UKUPNA NETO POVRŠINA OTVORENOG PROSTORA				3.62
UKUPNA NETO POVRŠINA STANA				43.44
etaža	broj stana	površina (m ²)		
treći sprat	16	43.44		

