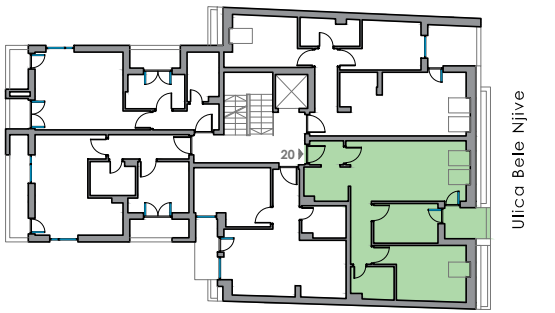
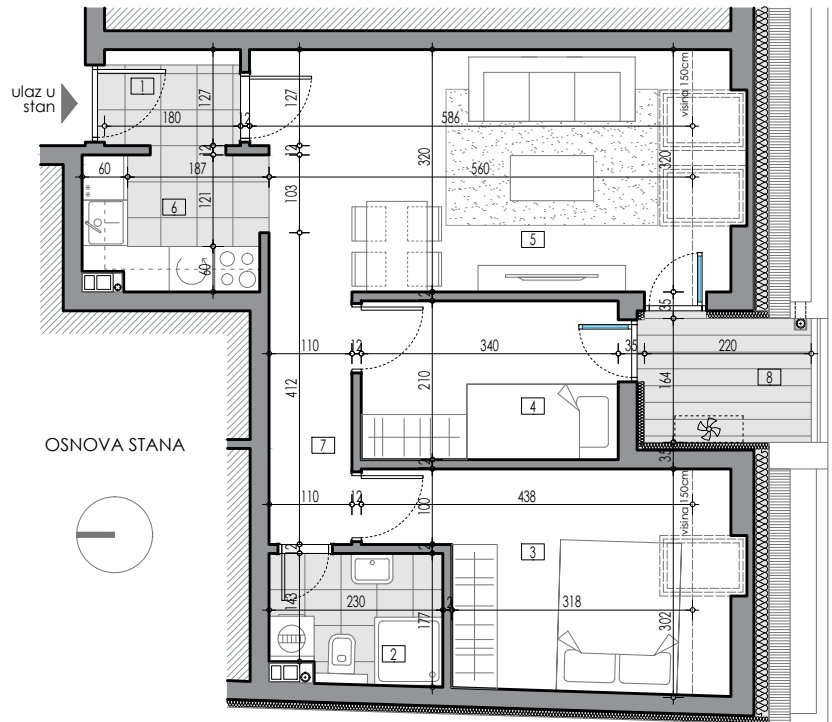


DISPOZICIJA STANA



TEHNIČKI OPIS

Stolarija je izrađena od profila zastakljenih termopan staklom. Podna obloga u stambenim prostorijama je od parketa, a u hodnicima i na terasama od keramike. Zidovi i podovi sanitarnih prostorija su obloženi keramikom. Sanitarne prostorije opremljene su sanitarnim elementima i tuš baterijama.



STAN 20 pregled površina			
	prostorija	podna obloga	površina (m ²)
1	hodnik	keramika	6.14
2	kupaćilo	keramika	8.09
3	soba	parket	14.65
4	soba	parket	11.00
5	dnevna soba sa trpezarijom	parket	18.12
6	kućinja	keramika	8.33
7	degažman	parket	8.88
8	loća	keramika	7.68
UKUPNA NETO POVRŠINA ZATVORENOG PROSTORA		49.76 x 0.97=	48.27
UKUPNA NETO POVRŠINA OTVORENOG PROSTORA			3.61
UKUPNA NETO POVRŠINA STANA			51.88
etaža	broj stana	površina (m ²)	
potkrovlje	20	51.88	

