

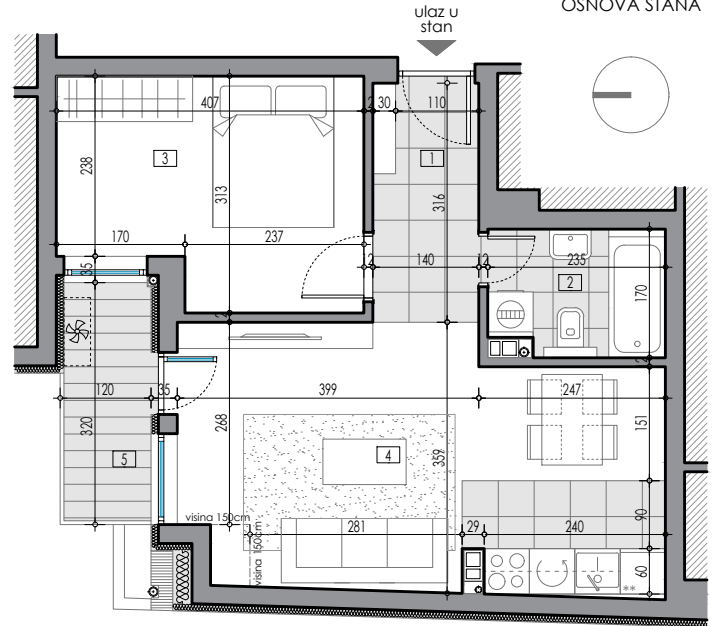
DISPOZICIJA STANA



TEHNIČKI OPIS

Stolarija je izrađena od profila zastakljenih termopan staklom. Podna obloga u stambenim prostorijama je od parketa, a u hodnicima i na terasama od keramike. Zidovi i podovi sanitarnih prostorija su obloženi keramikom. Sanitarne prostorije opremljene su sanitarnim elementima i tuš baterijama.

OSNOVA STANA



| STAN 21 pregled površina | | | | |
|--|---------------------------------------|----------------------------|---------------|----------------------------|
| | prostorija | podna obloga | obim(m) | površina (m ²) |
| 1 | hodnik | keramika | 9.13 | 4.43 |
| 2 | kupatilo | keramika | 8.38 | 3.73 |
| 3 | soba | parkeš | 14.40 | 11.47 |
| 4 | dnevna soba sa kuhinjom i trpezarijom | parkeš/keramika | 21.28 | 20.64 |
| 5 | lođa | keramika | 8.60 | 3.62 |
| UKUPNA NETO POKRŠINA ZATVORENOG PROSTORA | | | 40.27 x 0.97= | 39.06 |
| UKUPNA NETO POKRŠINA OTVORENOG PROSTORA | | | | 3.62 |
| UKUPNA NETO POKRŠINA STANA | | | | 42.68 |
| etaža | broj stana | površina (m ²) | | |
| potkrovlje | 21 | 42.68 | | |

