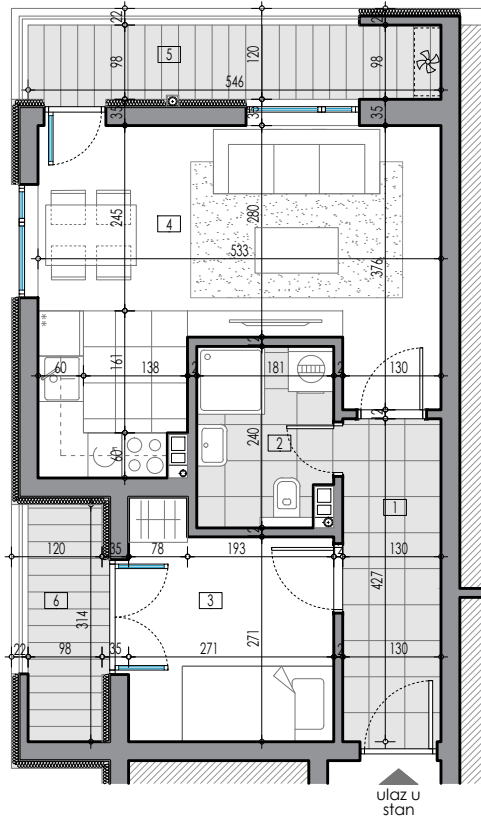


## OSNOVA STANA



## TEHNIČKI OPIS

Stolarija je izrađena od profila zastakljenih termopan staklom. Podna obloga u stambenim prostorijama je od parketa, a u hodnicima i na terasama od keramike. Zidovi i podovi sanitarnih prostorija su obloženi keramikom. Sanitarne prostorije opremljene su sanitarnim elementima i tuš baterijama.

STAN 22 pregled površina					
prostorija	podna obloga	obim(m)	površina (m <sup>2</sup> )		
1	hodnik	keramika	11.14	5.55	
2	kupaćilo	keramika	8.42	4.09	
3	soba	parket	11.90	7.76	
4	dnevna soba sa kuhinjom i trpezarijom	parket/keramika	21.90	19.69	
5	lođa	keramika	12.88	5.35	
6	lođa	keramika	8.23	3.07	
UKUPNA NETO POVRŠINA ZATVORENOG PROSTORA			37.09	x 0.97=	35.98
UKUPNA NETO POVRŠINA OTVORENOG PROSTORA					8.42
<b>UKUPNA NETO POVRŠINA STANA</b>					<b>44.40</b>

etaža	broj stana	površina (m <sup>2</sup> )
potkrovlje	22	44.40

## DISPOZICIJA STANA

