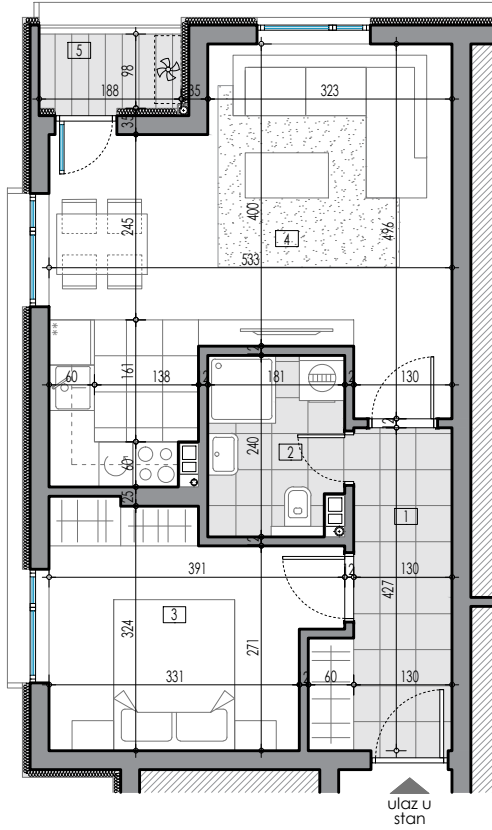


OSNOVA STANA



TEHNIČKI OPIS

Stolarija je izrađena od profila zastakljenih termopan staklom. Podna obloga u stambenim prostorijama je od parketa, a u hodnicima i na terasama od keramike. Zidovi i podovi sanitarnih prostorija su obloženi keramikom. Sanitarne prostorije opremljene su sanitarnim elementima i tuš baterijama.

STAN 22 pregled površina				
prostorija	podna obloga	obim(m)	površina (m ²)	
1	hodnik	keramika	12.34	6.45
2	kupaćilo	keramika	8.42	4.09
3	soba	parket	14.55	10.80
4	dnevna soba sa kuhinjom i trpezarijom	parket/keramika	24.30	23.56
5	lođa	keramika	5.72	1.84
UKUPNA NETO POVRŠINA ZATVORENOG PROSTORA		44.90 x 0.97=	43.55	
UKUPNA NETO POVRŠINA OTVORENOG PROSTORA				1.84
UKUPNA NETO POVRŠINA STANA				45.39

etaža	broj stana	površina (m ²)
potkrovlje	22	45.39

DISPOZICIJA STANA

