

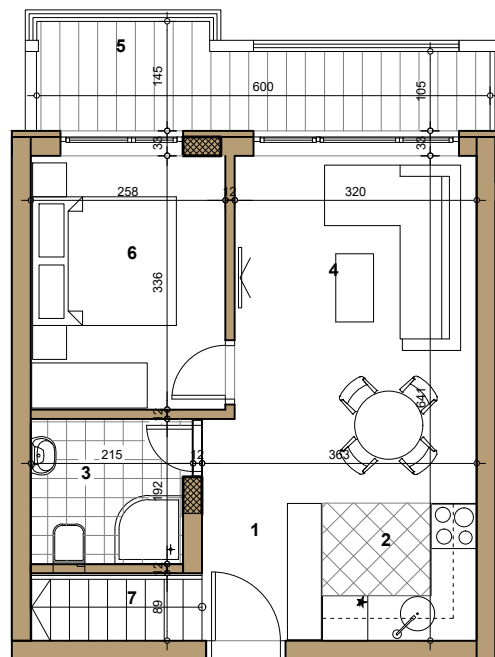
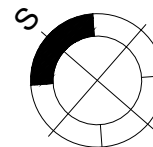
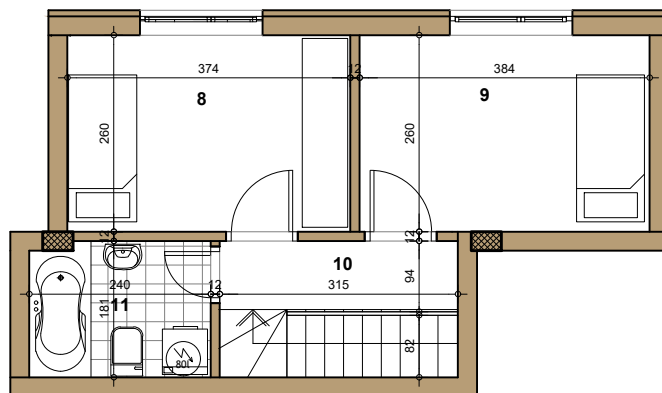
STAMBENI OBJEKAT

Novi Sad, Sime Matavulja

Potkrovlje ► STAN 26

ČETVOROSOBAN

69.54m²



26

26 -ČETVOROSOBAN

gornji nivo			
broj	naziv prostorije	obrada poda	površina (m ²)
1	ulaz	parket	2.89
2	kuhinja	ker.pl.	3.71
3	kupatilo	ker.pl.	3.85
4	dnevna soba	parket	15.16
5	terasa	ker.pl.	7.21
6	spavaća soba	parket	8.84
7	stepenište	parket	3.26
UKUPNO NETO gornji nivo			44.92m ²
UKUPNO NETO (-3%)			43.57m ²
donji nivo			
8	spavaća soba	parket	9.73
9	spavaća soba	parket	9.97
10	hodnik	parket	2.82
11	kupatilo	ker.pl.	4.25
UKUPNO NETO donji nivo			26.77m ²
UKUPNO NETO (-3%)			25.97m ²
UKUPNO NETO			71.69m ²
UKUPNO NETO (-3%)			69.54m ²

