

STAMBENI OBJEKAT

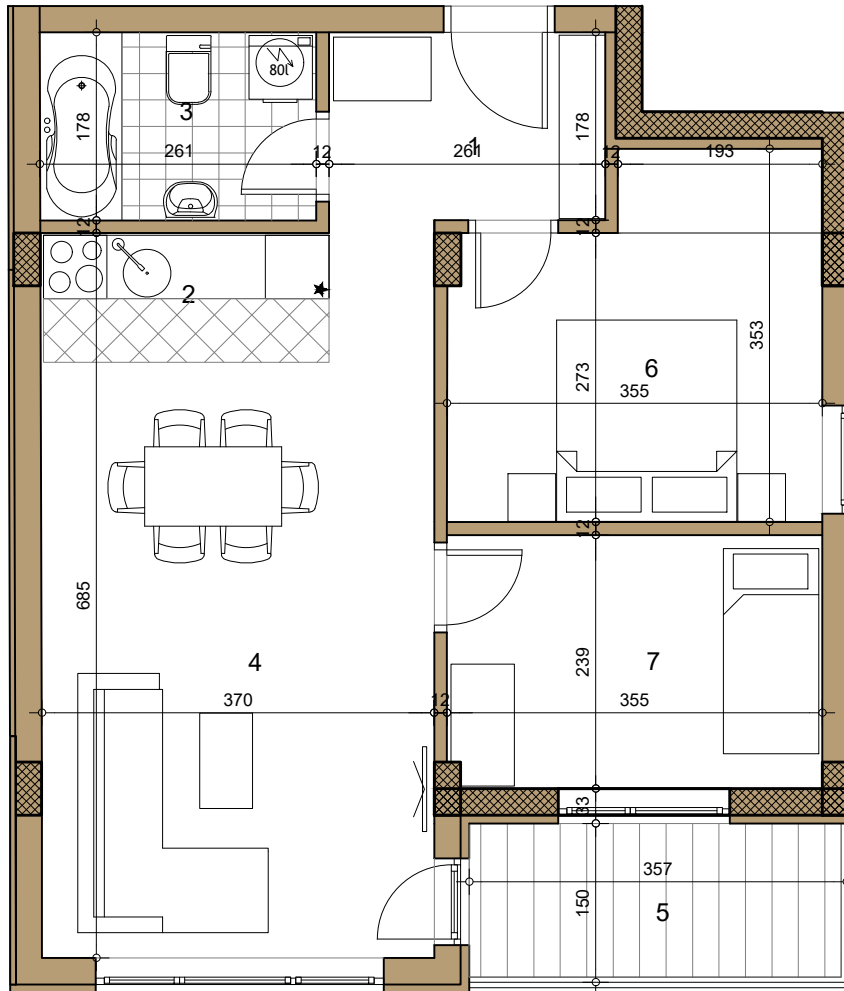
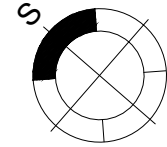
Novi Sad, Sime Matavulja

Potkrovlje ► STAN 30

TROSOBAN

57.67m²

30



30 -TROSOBAN

broj	naziv prostorije	obrada poda	površina (m ²)
1	ulaz	parket	4.63
2	kuhinja	ker.pl.	3.39
3	kupatilo	ker.pl.	4.64
4	dnevna soba	parket	22.12
5	terasa	ker.pl.	5.10
6	spavaća soba	parket	11.11
7	spavaća soba	parket	8.46
UKUPNO NETO			59.45m ²
UKUPNO NETO (-3%)			57.67m ²

